



中科瑞泰（北京）生物科技有限公司

Tel: 400-699-0631

http:// [www.real-times.com.cn](http://www.real-times.com.cn)

E-mail: [real-times@vip.163.com](mailto:real-times@vip.163.com)

## Anti-GAPDH 抗体（兔单抗）

### Anti-GAPDH Antibody (Monoclonal Antibody from Rabbit)

产品编号	产品名称	规格
RGA1150	Anti-GAPDH抗体（兔单抗）	20 $\mu$ l

#### ● 产品简介

甘油醛-3-磷酸脱氢酶（Glyceraldehyde 3-phosphate dehydrogenase, GAPDH）是糖酵解（glycolysis）过程中的关键酶，分子量为~37 kD左右，pI~8.1，动物细胞内以四聚体形式存在，分子量~150 kD。它催化甘油醛-3-磷酸的氧化磷酸化反应。GAPDH 作为管家基因在同种细胞或者组织中一般是恒定、高水平表达的，常用作Western Blot实验的内参照。

来源	用途及稀释比例	抗体类型	GAPDH分子量
Rabbit	WB 1:3000-5000 IHC 1:200-1000 IF 1:200-1000	单克隆抗体	36-38 kD（变性） ~150 kD（非变性）

注：WB, Western blot; IHC, Immunohistochemistry; IF, Immunofluorescence

本抗体如果用于常规的Western检测，稀释5000倍，一次使用5 ml稀释的抗体，至少可以检测20次。

#### ● 贮存形式：

稳定溶液，1 mg/ml 抗体溶于PBS，50%甘油，pH7.2。

#### ● 保存及运输条件：

-20℃保存，一年有效；避免反复冻融；湿冰运输。

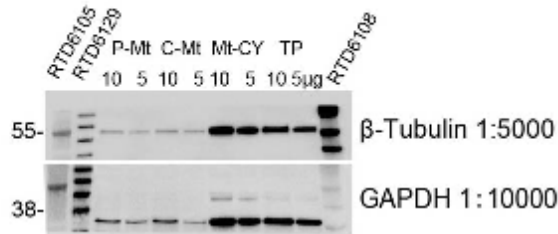
#### ● 使用说明：

1. Western Blot杂交(ECL显色)：1:3000-5000稀释，常温孵育1-2 h或4℃过夜。

2. 免疫荧光（IF）和免疫组化（IHC）：1:200-1000稀释。

## ● 实验示例：

### 1. GAPDH WB变性检测：



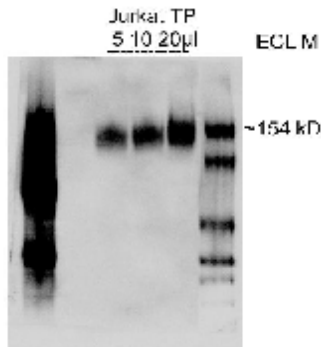
样品：P-Mt 高纯度线粒体蛋白；C-Mt粗纯度线粒体蛋白，  
Mt-CY 线粒体提取中的胞浆蛋白；TP-RIPA提取总蛋白

封闭：快速封闭(货号：WR5020) RT 10 min

兔单抗GAPDH 1:10000 RT 60min；羊抗兔IgG-HRP 1:5000 RT 60min，曝光1秒

鼠单抗β-Tubulin 1:5000，RT 60min；羊抗鼠IgG-HRP 1:5000 RT 60min，曝光2秒

### 2. GAPDH BN 电泳非变性检测：



实验程序 Jurkat 无去垢剂提取 TP, GAPDH 检测 (pI~8.6):

凝胶：RTD6139-0416 BN 预制胶

电泳：1×蓝色电泳缓冲液 (含 0.002% G-250)

稳压 150V 45 分钟；1×无色电泳缓冲液 稳压 150V 46 分钟

胶浸泡：1×BN 转膜缓冲液 (含 20%甲醇)+0.1%SDS 浸泡 10 分钟

转膜：1×BN 转膜缓冲液 (含 20%甲醇)，稳流 200 mA (电压 89-81V) 1.5 小时，未冰浴

膜漂洗去蓝色：PVDF 膜无水甲醇浸泡 10 分钟至膜无色

封闭：无蛋白快速封闭，RT，30 分钟

一抗：GAPDH 抗体，1: 5000 RT 一小时

二抗：羊抗兔 IgG-HRP 1: 5000 RT 1.5 小时

ECL: ECL 发光，机器拍照，曝光 2min