



中科瑞泰（北京）生物科技有限公司

Tel: 400-699-0631

http:// www.real-tims.com.cn

D8000 DNA Ladder

● 产品编号及规格:

RTM442-02 100T(2×250μl)

● 产品简介:

本产品是由 9 条带状双链 DNA 组成，适用于琼脂糖凝胶电泳中 DNA 条带的分析。产品中已含有 1×loading buffer，可根据实验需要，直接取 2-5μl 电泳，使用方便，电泳图像清晰。9 条带的大小分别为 100, 250, 500, **750**, 1000, 2000, 3000, 5000, 8000bp。其中 750 bp 条带为 100 ng/5 μl，显示加亮带，其余条带浓度为 50 ng/5 μl。

● 储存条件:

4℃ 贮存 6 个月；-20℃长期贮存。

● 使用方法:

1. 取 2-5μl 本产品加入到琼脂糖凝胶的加样孔中就行电泳。

注：根据梳子的厚度和宽度进行上样。每 1mm×1mm（厚度×宽度）加样孔上样 1μl。窄齿梳子（一般为 1mm×2mm）上样 2μl；宽齿梳子（一般为 1mm×5mm）上样 5μl。如果使用厚齿梳子或宽于 5mm 的梳子，可以适当调整上样量。

2. 建议电泳条件：凝胶浓度为 1%，凝胶长度 5-7cm，电泳电压 4-10 v/cm，电泳时间 25-30 分钟。

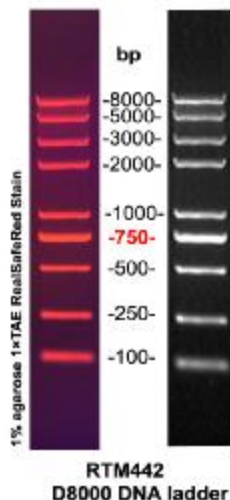
3. 通过 EB 染色后紫外灯下观察条带。

注：如果使用 Goldview 等染料就行染色，由于灵敏度比 EB 低，请酌情增加 Marker 的上样量。

● 注意事项:

1. 琼脂糖的质量对 DNA 的电泳有很大影响，电泳时请尽量使用质量优等的琼脂糖。

2. 请使用新鲜配制的电泳缓冲液和新鲜配制的琼脂糖凝胶进行电泳，以保证 Marker 良好的分离效果。



1%琼脂糖凝胶电泳示意图

梳子尺寸：1mm×5mm

上样量：5 μl

凝胶长度：6 cm

电泳电压：7 v/cm

缓冲液：1×TAE

电泳时间：30 分钟

注：本制品仅供科研用。请勿用于人体及动物的医疗、临床诊断或作为食品、化妆品、家庭用品的添加剂等用途。